

LEGENDE			
	Tableau électrique		Caillebotis
	Soffite ou faux-plafond		Gaine technique
F	= Fenêtre	LV	= Lave-vaisselle
PF	= Porte-fenêtre	LL	= Lave-linge
FAV	= Fenêtre allège vitrée	C	= Plaque de cuisson
FT	= Fenêtre de toit	F	= Réfrigérateur
GC	= Garde-corps	PL	= Placard
VR	= Volet roulant	RP	= Robinet de puisage

LE FERRAGUS

36-40 rue Heurtault
37-41 rue Ferragus
93 300AUBERVILLIERS

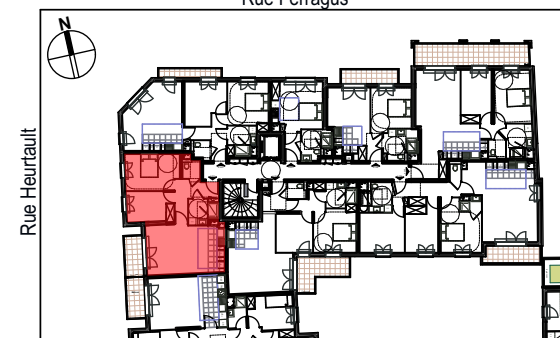
ATLAND
RÉSIDENTIEL



40, Avenue Georges V
75008 PARIS



Rue Ferragus



Rue Heurtault

TYPE	LOT n°	BÂTIMENT	ETAGE
T3	A201	A	R+2

SURFACES PRIVATIVES		
Entrée	7,16	m²
Sejour / Cuisine	24,46	m²
Chambre 01	12,64	m²
Chambre 02	9,20	m²
SdE	4,31	m²
WC	2,05	m²
SURFACE HABITABLE	59,82	m²
Balcon	4,57	m²
SURFACE EXTERIEURE	4,57	m²
SURFACE TOTALE PRIVATIVE	64,39	m²

Le présent document exprime la figure et les dispositions générales de l'appartement. Les dimensions et surfaces peuvent varier en fonction des nécessités techniques ou administratives de la réalisation, tant en ce qui concerne les dimensions libres que l'équipement (retombées de poutres, soffites, allèges, faux-plafonds). Les côtes indiquées sont approximatives, les canalisations ne sont pas représentées. Les équipements de la cuisine ne sont pas fournis et les dressing sont des espaces non aménagés. Les quadrillages dessinés ne sont pas des calepinages. Les gabarits des pièces répondent aux dispositions réglementaires. Toute modification est soumise à l'accord préalable de la société et du bureau de contrôle. Aucune modification affectant l'installation électrique, la plomberie ou le cloisonnement ne pourra être prise en compte après le démarrage des travaux. Dans le cadre des TMA, il ne sera pas accepté de modifications sur la structure, les portes d'entrées, les gaines techniques, la position des tableaux électriques et les menuiseries extérieures.

05/06/2025

Indice 1