

Carré Mithras

7 rue Régale , 30 000 Nîmes

Plan d'aménagement - Indice B

Appartement A 3.5

Type T3

Plan de niveau

R+3



Tableau de surfaces

SURFACES EXISTANTES

Surface Carrez avant travaux 71.89 m²

SURFACES HABITABLES PROJETEES

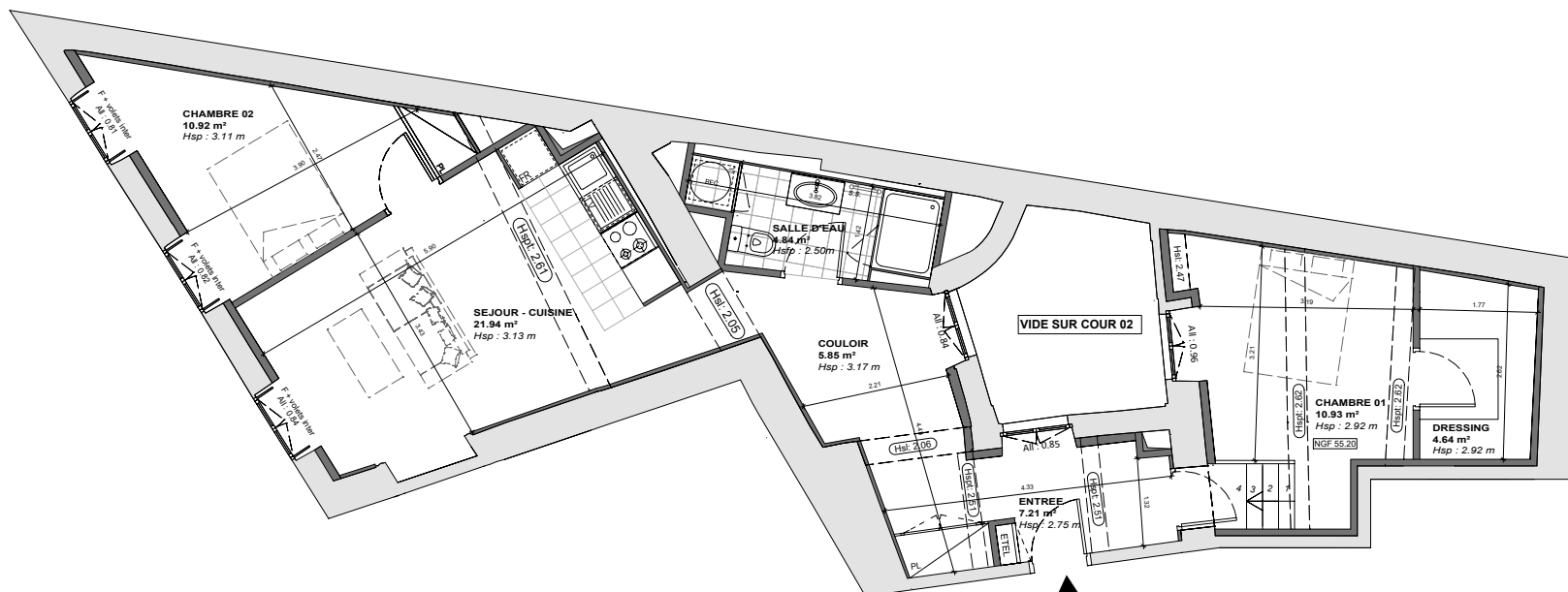
Pièces	Surfaces habitables
Entrée	7.21 m ²
Cuisine / Séjour:	21.94 m ²
SdE / WC:	4.84 m ²
Chambre 01 + Dressing :	15.57 m ²
Chambre 02:	10.92 m ²
Couloir :	5.85 m ²

TOTAL 66.33 m²

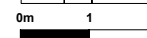
Surfaces annexes

Le présent projet exprime les dispositions générales du lot.
Celle-ci sont susceptibles de variations en fonction notamment des
nécessités techniques et de l'avis et des demandes des services
de l'urbanisme, des services de la DRAC et de l'Architecte des
Bâtiments de France.

La conservation des éléments remarquables est soumise à l'accord
préalable de l'ABF et de la DRAC est susceptible d'être modifiée.



LOGEMENT A 3.5
66.33 m² T3 55.81 NGF



ELEMENTS PATRIMONIAUX

Présence de décor à conserver
et restaurer

LEGENDE

FR	Frigidaire		Carrelage
LL	Lave-linge		Tableau elec.
LV	Lave -vaisselle		Gaine technique
BEC	Ballon d'eau chaude		Sèche serviette
PL	Placard		Volets Battants Ext.
PF	Porte fenêtre		Volets Battants Inter.
All.	Allège		
HSP	Hauteur sous plafond		
HSPf	Hauteur sous faux plafond		
HSPt	Hauteur sous poutre		